



**SVENSKA SKIDFÖRBUNDET**  
**SWEDISH SKI ASSOCIATION**

# TD Grundutbildning

Thomas Granlund

SSF TD- och regelgrupp

Huvudsponsor





SVENSKA SKIDFÖRBUNDET  
SWEDISH SKI ASSOCIATION

# Innehåll

Längdskidornas regelverk

ICR 2012 och Svensk översättning

Teknische Delegatens roll

Tävlingsorganisation (kort)

Regelbokens uppbyggnad

Paus

FIS-kod

FIS-punkter

Exempel på case

Huvudsponsor



SVENSKA SKIDFÖRBUNDET  
SWEDISH SKI ASSOCIATION

## Vilka regler styr längdskidsporten?

Hur många regelverk styr längdskidsporten?

RF's regelverk

Antidoping (WADA, RF, FIS)

Olympiska regler

FIS allmänna regler

ICR

SSF allmänna regler

Tävlingsregler längd

Huvudsponsor



*Det finns även många bilagor och tillägg...*



SVENSKA SKIDFÖRBUNDET  
SWEDISH SKI ASSOCIATION

# ICR

Ny bok vart fjärde år

Svenska boken nytrycks varje år

Hur påverkar man?

Svenska boken – Ludvig Remb

ICR – Mattias Berglund

*30 april årligen*

Huvudsponsor





SVENSKA SKIDFÖRBUNDET  
SWEDISH SKI ASSOCIATION

# Regelstöd

## Checklista för TD

Som TD är du ordförande i juryn § 303.  
TD kan inte delta eller ha andra uppgifter i tävlingen.  
Som TD måste du alltid ha aktuell regelbok (SSF 2006, FIS 2004).  
Se även separat förteckning i FIS guidelines för TD över nödvändiga dokument.  
Checklista gäs igenom på möten före tävlingen.  
Kryssa för när det är genomfört och skriv in eventuella åtgärder som måste vidtas.

Område	När	Regel	Checkpunkt	Anmärkning/Ot
Organisation	6 månader före tävling		Ta kontakt med arrangör utifrån kontaktuppgifter på <a href="http://www.fis-ski.com">www.fis-ski.com</a> (calendar). Samtidigt en kontroll att tävlingen finns med.	
Organisation	6 månader före tävling	§ 302.3	Tävlingskommitténs sammansättning	
Organisation	6 månader före tävling		Reservort (resenbanor)	
Organisation	6 månader före tävling		Tävlingsförsäkring	
Organisation	6 månader före tävling	§ 130,131	Klasser, distanser och teknik	
Organisation	1 månad före tävling		Parkering	
Organisation	1 månad före tävling		Transporter	
Organisation	1 månad före tävling		Inkvartering, mat, dusch	
Organisation	1 månad före tävling		Lokaler för ev. dopingkontroller	
Organisation	1 månad före tävling	§ 106	Inbjudan till tävling	
Organisation	1 månad före tävling	§ 107.5	Anmälningsstid	
Organisation	1 månad före tävling	§ 107.10	Anmälningsavgifter	
Organisation	1 vecka före tävling		FIS-listor / Sidningsunderlag	
Organisation	1-2 dagar före		Etteranmälan och reservor	
Organisation	1-2 dagar före	§ 336	Lottring	
Organisation	1-2 dagar före		Startlistor, program, nummerappsutlämning	
Organisation	1 månad före tävling		Tävlingstider	
Organisation	1-2 dagar före		Träningsstider	

Sprint  Distance  Mass Start  Pursuit with break  Pursuit without break  Interval Start

**FIS Punkte Zusatzblatt Langlauf**  
**FIS Points Additional Report Cross-Country**

Erzauenden mit Ergebnislisten und TD-Bericht bis spätestens 3 Tage nach dem Wettkampf an  
To be sent together with result lists and TD report and the result list within 3 days after the competition to  
Internationaler Ski Verband / International Ski Federation  
Blochstrasse 2, CH-3653 Oberhofen / Thunsee, Fax +41 (33) 244 61 71; e-mail: [lessing@fis-ski.com](mailto:lessing@fis-ski.com)

Durch den TD auszufüllen - To be filled in by TD

Name des Wettkampfes / Name of the competition \_\_\_\_\_ Auftragsort / Competition site \_\_\_\_\_  
Land / Country \_\_\_\_\_ Datum / Date \_\_\_\_\_ Distanz / Distance \_\_\_\_\_ Wettkampfstufe / Level of the competition \_\_\_\_\_  
Ladies  Herren / Men  Technik frei / Technique free  Klassisch / classic  OWG  WSC  WC   
Technische Daten / Technical characteristics JWSC  COC  FIS   
HD in Meter / MC in Meter / TC in Meter / Höchster Punkt ü. Meer / Highest Level above sea \_\_\_\_\_  
Rank / Code / Name / Vorname / First Name / Land / Country / FIS Punkte gemäss Liste / FIS Points according to list

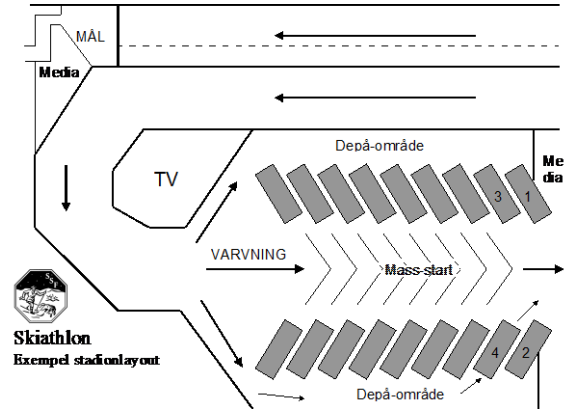
Die zwei (2) schlechtesten Läuferspitze streichen. Die restlichen drei (3) zusammenzählen  
Remove the two (2) worst list points. Add the remaining three (3) values.  
Durch 3.75 teilen / Divide by 3.75 = Zuschlag / = Penalty

Bemerkungen / Remarks \_\_\_\_\_  
Name des TD / Name of TD \_\_\_\_\_ Adresse / Address \_\_\_\_\_  
Ort / City \_\_\_\_\_ Telefon-Nr. / Fax, e-Mail / Phone/Fax number, e-mail \_\_\_\_\_  
Datum / Date \_\_\_\_\_ Unterschrift TD / Signature TD \_\_\_\_\_

Vom Internationalen Ski Verband auszufüllen - To be filled in by the International Ski Federation

Für die Berechnung freigegeben \_\_\_\_\_  
Werfen: Ja, F-Wert \_\_\_\_\_ Nein, Begründung, Artikel \_\_\_\_\_  
Datum \_\_\_\_\_ Visum \_\_\_\_\_

11/08 - I-CROSS-COUNTRY.TD-Forms-Information.oc penalty form.xls



### Sprint Schema Damer (30 tävlande)

Ort: \_\_\_\_\_ Datum: 2006/07

Quartfinaler	Semifinal	Final	Spr
0:00:00 G1			
1			1
10			10
11			11
20			20
21			21
30			30
00:05:00 G2	00:50:00 S1		
4			4
7			7
14			14
17			17
24			24
27			27
0:10:00 G3		01:10:00 B	
5			5
6			6
15			15
16			16
25			25
26			26
0:15:00 G4		01:15:00 A	
2			2
9			9
12			12
19			19
22			22
29			29
0:20:00 G5	00:55:00 S2		
3			3
8			8
13			13
18			18
23			23
28			28

► Nr. 1 och 2 är direktkvalificerade, däröver de två bästa tävlande. ► Nr. 1 or

Huvudsponsor





SVENSKA SKIDFÖRBUNDET  
SWEDISH SKI ASSOCIATION

# Webbsidor

Regler - Längdåkning - Svenska Skidförbundet

Svenska Skidförbundet  
LÅNGDÅKNING

Start Nyheter Landslag Utbildning Tävlning Barn/ungdom Marknad Anläggning För klubbar Kontakta oss

Tävling

För arrangör och TD

För klubb & aktiva

Internationellt

Kontakt

Mästerskap

Nationellt

Regler

Exempel & schema

Regler

ICR 2014 (ICR 2012 med tillägg för 2013 och 2014. FIS har beslutat att från och med 2013 infoga tillägg i ICR och därmed ge ut en ny regelbok för varje säsong. ICR 2014 är skriven på engelska)

Svenska tävlingsregler, längdåkning 2014 (längdskidornas regelbok i svensk översättning med svenska tillägg och svenska bilagor)

Svenska tävlingsregler, längdåkning 2014 med markeringar (längdskidornas)

Inside FIS - Document Library

Members Section

NEWS & MULTIMEDIA | FIS SOCIAL | INSIDE FIS

Cross-Country | Ski Jumping | Nordic Combined | Alpine Skiing | Freestyle Skiing | Snowboard | Other Disciplines

About FIS | Document Library | Promotion | Anti-Doping & Medical | Development Activities | Meetings

Calendar

- FIS Cross-Country World Cup Calendar 2014/15 (05.06.2014)
- FIS Nordic World Cup Calendar 2014/15 (07.10.2014)
- FIS Cross-Country Long Term World Cup Calendar 2015/16 - 2018/19 (03.10.2014)
- FIS Marathon Cup Calendar 2014/15 (29.08.2014)

Rules

- International Competition Rules (ICR) Edition July 2014

Latest Documents

- Guidelines for Rollerski Equipment Specification and Control
- FIS Nordic World Cup Calendar 2014/15
- FIS Cross-Country Long Term World Cup Calendar 2015/16 - 2018/19
- Guidelines for the Organisation, Education and Appointment of CC TD's
- Guidelines for the Organisation, Education and Appointment of CC TD's
- Spécifications équipement de compétition et marques commerciales
- FIS Roller Skiing Nations Cup 2014
- FIS Roller Skiing Ladies Overall Standing

Huvudsponsor





SVENSKA SKIDFÖRBUNDET  
SWEDISH SKI ASSOCIATION

## Svenska översättningen

Är en översättning – vid tveksamhet gäller ICR

*Bör* = rekommendation

*Skall* = skall

Ca. 70 svenska tillägg för svensk tillämpning

10 svenska bilagor (från specialtävlingar till utrustningsregler)

Övning ger färdighet ;-)

Huvudsponsor



SVENSKA SKIDFÖRBUNDET  
SWEDISH SKI ASSOCIATION

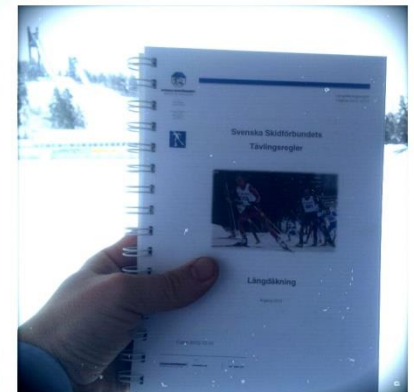
## Vad utmärker ICR 2012?

Största uppdateringen på många år

Enklare för alla att använda – läsa det som berör dig

Innehållet så gott som oförändrat

Professionell översättare användes till den svenska boken  
och arbetsgruppen granskade varje regel



Huvudsponsor







## Revideringar/tillägg=> ICR 2012

- Sanktioner – Nya formulär
- Guidelines för juryns arbete– Beslutslista **s.141**
- Jurybeslut måste bli så korrekta och konsekventa som möjligt.
- Juryns arbete måste vara standardiserat och formellt korrekt.
- I “heta situationer” ligger ansvaret tydligare på den enskilde åkaren.
- Guidelines för långlopp och rullskidor är nu regler
- Ny layout på *Sv. tillägg*
- 302.3.8 Nya krav gällande sjukvård på nationella tävlingar. *Sv. tillägg*
- Ny struktur...



**SVENSKA SKIDFÖRBUNDET**  
SWEDISH SKI ASSOCIATION

# Rollen som Teknisk Delegat

Huvudsponsor





SVENSKA SKIDFÖRBUNDET  
SWEDISH SKI ASSOCIATION

# Rollen som Teknisk Delegat

**Allmän information**

**TD:n Övervakare eller medarbetare?**

**Nivåer på TD**

**TD:s uppgifter**

**Juryns uppgifter**

**Fördelning av uppdrag/nominering**

Huvudsponsor





SVENSKA SKIDFÖRBUNDET  
SWEDISH SKI ASSOCIATION

# Upptädande

Visuellt upptädande

Upptädande mot aktiva/ledare/tävlingorganisationen

Ödmjuk

Personliga egenskaper

Huvudsponsor





SVENSKA SKIDFÖRBUNDET  
SWEDISH SKI ASSOCIATION

# Övrig utrustning

Skidutrustning

Pennor, anteckningsmaterial

Ficklampa/pannlampa

Kamera

Måttband

Ev termometer

Huvudsponsor





SVENSKA SKIDFÖRBUNDET  
SWEDISH SKI ASSOCIATION

## TD

### 200.5 Kontroll

Samtliga tävlingar som ingår i FIS kalender skall övervakas av en av FIS utsedd Teknisk Delegat, TD.

Varje sanktion som tilldöms och aviseras deltagare, funktionär eller tränare ska rapporteras till FIS och det nationella förbundet.

### 205.8 Vadhållning vid tävling

Tävlande, tränare, lagmedlemmar och **tekniska delegater** får inte delta i vadhållning om tävlings utgång i fråga om tävling där de är inblandade.

Huvudsponsor



SVENSKA SKIDFÖRBUNDET  
SWEDISH SKI ASSOCIATION

## TD och arrangör

- 302.1.4 TD samt juryn måste hållas uppdaterad av OC om utvecklingen i förberedelsearbetet och om förändringar som kan behöva göras.

Huvudsponsor





## TD – vilka regler

TD utses enligt olika regler till de största tävlingarna. SSF utser TD till svenska FIS-tävlingar och ass. TD vid de större tävlingarna (paragraf 302)

### **303.2 Teknische Delegatens roll (TD) samt Assisterande Teknische Delegaten (ass. TD) vid WC, VM, OS, JVM, COC och FIS-tävlingar**

#### 303.2.1 Befogenhet

TD är FIS (**SSF/Distriktets**) delegat i tävlingens organisation, och garanterar gentemot FIS att tävlingen genomförs enligt FIS:s regler. TD skall ha en giltig TD-licens.

TD har ansvaret för att engagera assisterande TD och av nationella förbundet utsedd assisterande TD i arbetet med att förbereda, genomföra och följa upp tävlingen. **TD är ansvarig för att organisera juryns arbete.**





## Befogenheter forts

- Fatta beslut om alla rapporterade överträdelser inklusive ICR 207 och sena starter (om inte force majeure orsakade den sena starten)
- Fatta beslut om giltiga protester
- Dokumentera jurybeslut tillsammans med bevis som använts, bevis som ska användas i händelse av överklagande
- Kontrollera tidtagning och resultat, beräkna påslag, förkunna officiella resultat
- Kontrollera att officiella resultat har publicerats på FIS webbplats
- TD måste slutställa sin TD-rapport inom 3 dagar efter tävlingen.



SVENSKA SKIDFÖRBUNDET  
SWEDISH SKI ASSOCIATION

## TD – inför tävling

*Man är ett bollplank och stöd under förberedelsen*

Vad ute i god tid

Medicinsk beredskap

Plan för banpreparering och reservplan

Tidtagning OK?

Tävlingsexpedition OK?

Lottning/seedning OK?

Speaker OK? (står ej i regelboken)

Ha alltid regelboken nära

Kolla igenom inbjudan och PM

Se till att juryn jobbar ostört

Lagledarmöte? (SSF har PPT)

Huvudsponsor



SVENSKA SKIDFÖRBUNDET  
SWEDISH SKI ASSOCIATION

## TD's uppgift före ankomst

### 303.4.2 Juryns arbetsuppgifter före ankomst till tävlingsorten

- Inbjudan
- Tävlingsprogram
- Anmälningar och kvalifikationsfrågor
- Planer över bana och stadion
- Snöläget, reservplaner (i händelse av dåligt snöläge)
- Besök på platsen (enligt beslut av FIS Längdkommitté)

Huvudsponsor



SVENSKA SKIDFÖRBUNDET  
SWEDISH SKI ASSOCIATION

## TD – tävlingsdagen

Var på plats i god tid

Provåk banan i hög fart – gör eventuella justeringar

Madrassering och bansäkerhet

Jurymöte på morgon, strax före start och direkt efter sista målgång

Se till att få in eventuella rapporter från funktionärer och protester innan sista jurymötet

*Om protesttid används – signera inofficiella resultatlistan*

*Vid juryfall: förhör innan beslut, enbart skriftliga protester (med avgift)*

*Var mycket noggrann innan officiella resultatet signeras*

Som TD har *du* sista ordet i juryn

Huvudsponsor





SVENSKA SKIDFÖRBUNDET  
SWEDISH SKI ASSOCIATION

## TDs uppgift före start

303.4.3 Juryns arbetsuppgifter på tävlingsplatsen före tävling

- Ansvarsförsäkring (ICR 212.2)

- Banan:

Homologisering, preparering (snöförhållanden, pistning, prepareringsutrustning, föråkare, snöpatrull, planer i händelse av extrema väderförhållanden), banmarkeringar, säkerhetsåtgärder, tillåtna zoner för coachning, matkontroller, tillfartsvägar för snöskoter (i förekommande fall)

Huvudsponsor



SVENSKA SKIDFÖRBUNDET  
SWEDISH SKI ASSOCIATION

- Servieområden: Vallningsfaciliteter, testområde, uppvärmningsbanor
- Stadion: Detaljplaner, markeringar, avspärrningar, allmän logistik, informationsplatser, högtalarsystem
- Medicinsk service: Första-hjälpenstationer, räddningsplaner, dopningskontroll (faciliteter, följeslagare)
- Lagens boende: Standard, avstånd, prisbild, måltider och kvalitet
- Tävlingsexpedition: Lokalisering, organisation, utrustning, öppettider, information till lagen, blanketter, listor (FIS-punkter, Cupställning, skriftliga reprimander), anmälningar (kvalifikation, kvoter, FIS-koder, gruppering – i förekommande fall)

Huvudsponsor



SVENSKA SKIDFÖRBUNDET  
SWEDISH SKI ASSOCIATION

- Lagledarmöten:

Plats, tider, utrustning i rummet, förfriskningar, agenda, presentation, information till lagen, testlottning (i förekommande fall), övervaka mötet och fatta beslut under mötet – om så krävs

- Tidtagning:

Start- och målprocedurer, målfoto, primär tidtagning, backup tidtagning, databehandling, startlistors innehåll och layout, resultatlistors innehåll och layout, XML dataöverföring till FIS

- Tävlingskontroll:

Poster, teknikkontroll, utrustning, procedurer, skidmärkning (i förekommande fall)

Huvudsponsor



## TDs arbete under tävling

### 303.4.4 Juryns arbetsuppgifter under tävling

- Samtliga jurymedlemmar skall vara på plats i god tid före tävling (normalt 2 timmar före första start)
- Kan tävlingen börja enligt programmet (preparering av stadion och banan, väderläget, lagen på plats)?
- Ersättare och sena anmälningar
- Förändringar i uppvärmningsområde och skidtestproceduren
- Besluta om ompreparering, förändrad tid för föråkare och användande av snöpatrull om så krävs
- Informera lagen om juryns beslut
- Övervaka genomförandet av tävlingen





SVENSKA SKIDFÖRBUNDET  
SWEDISH SKI ASSOCIATION

## TD – efter tävling

TD-rapport inom tre dagar efter genomförd tävling

SSF har TD-rapport

Rapporten till distriktet

Utvärdera gärna med arrangör – TD-rapporten är ganska ”tunn”.

Huvudsponsor





SVENSKA SKIDFÖRBUNDET  
SWEDISH SKI ASSOCIATION

## FIS-TD –vad krävs

Grundläggande TD-utbildning (arrangeras av SSF)

Efter urval TD-kandidat

Examination vid skandinaviska TD-seminariet

Förlängning av licens

För ”stora” uppdrag – lobbying

Framtiden - långlopp

Huvudsponsor



## TD och Jury

303.1.4 Vid COC och FIS-tävlingar ska juryn bestå av följande

- TD, ordförande (utnämnd av FIS)
- Tävlingsledaren
- Nationell TD Assistent (utnämnd av värdlandets förbund i samråd med den regionale TD-samordnaren).

*Sv. tillägg Vid SSF:s mästerskapstävlingar består juryn av 3 medlemmar. Tekniska delegaten (TD), ass TD och tävlingsledare. Vid mästerskapstävlingar och andra huvudtävlingar kan SSF, om behov finns, utse ytterligare en jurymedlem, nat. ass TD.*

*Vid nationella tävlingar består tävlingsjuryn av 3 medlemmar:*

*Tävlingsledaren, banchefen eller chefen för tidtagarna samt en tredje person utsedd av tävlingskommittén inom sig eller bland vid tävlingen närvarande ledare eller bland representanter (kontrollanter) från SSF, om sådana befinner sig på tävlingsplatsen.*

*Ordföranden utses inom juryn. Juryns medlemmar skall vara väl förtrogna med tävlingsreglerna och berörd tävlingsorganisation. TD - tekniska delegaten är ordförande i juryn och har avgörande vid lika röstetal.*



SVENSKA SKIDFÖRBUNDET  
SWEDISH SKI ASSOCIATION

303.2.2.3 För OS, VM, JVM och WC-tävlingar utses TD och assisterande TD av FIS längdkommitté. För OS och VM skall FIS utnämningar förankras hos FIS Council. För andra internationella tävlingar utses TD av Subkommittén för Regler och Kontroll. För JVM, WC, Continental Cup och FIS-tävlingar skall det nationella skidförbundet utse en nationell assisterande TD vars arbete instrueras av och övervakas av TD.

*Sv Tillägg För teknisk rådgivning vid SM, JSM och USM, riksfinaler i ungdomspropagandatävlingar, OS/VM-tester och riksomfattande cuptävlingar utser SSF tekniska delegater (TD) i direkt anslutning till förbundsstyrelsens beslut om arrangör.*

*Vid GM, NM och SvM utses TD av berörda distrikt.*

*Vid DM, distriktsfinaler i ungdomspropagandatävlingar och långlopp med Nationell status utses TD av respektive SDF:s LK.*

Huvudsponsor



## Juryns uppgifter

### **303.4 Juryns arbetsuppgifter före och under tävling**

303.4.1 Samtliga jurymedlemmar ska anlända till tävlingsplatsen i så god tid att de kan kontrollera förhållanden före den officiella träningen börjar och att korrekta förberedelser för träning och tävling genomförs och att eventuella nödvändiga förbättringar före tävlingens start görs.

TD har ansvaret för att samtliga av juryns arbetsuppgifter utförs och TD bör fördela dessa bland jurymedlemmarna efter deras respektive förmåga och erfarenhet.

Jurymedlemmarna bör kunna åka igenom banan och bedöma banpreparering och övriga förberedelser.



SVENSKA SKIDFÖRBUNDET  
SWEDISH SKI ASSOCIATION

## Reglemente för tävlingsledning

Se den goda formuleringen i ”Enkla skidtävlingar”.

301.1 En organisationskommitté (OC) skall utses för en internationell tävling.

OC består av medlemmar utsedda av det nationella förbundet och av arrangören.

Organisationskommittén administrerar rättigheter, skyldigheter och förpliktelser för arrangören. Se paragraf 210.

Huvudsponsor



## Tävlingens organisation

### 302.1.3 Av Organisationskommittén utsedda medlemmar.

Arrangören utser alla övriga medlemmar.

Ordföranden i organisationskommittén eller hans/hennes assistent representerar OC och leder OC:s möten. Han/hon samarbetar i nära kontakt med FIS före och efter tävlingen. Se artikel 210.

Inom OC skall det finnas en person utsedd till tävlingsledare och som är kvalificerad att leda tävlingen och övervaka de tekniska aspekterna i tävlingen. Tävlingsfunktionärer utgörs av specialister som är särskilt kvalificerade för sina tilldelade uppgifter. Varje tävlingsfunktionär får endast ha en uppgift. Funktionärerna skall vara lätt identifierbara genom sina kläder, armbindlar eller brickor.



## Tävlingens organisation

302.1.4 TD samt juryn måste hållas uppdaterad av OC om utvecklingen i förberedelsearbetet och om förändringar som kan behöva göras.

### **302.2 Tävlingsfunktionärer som utses av tävlingsledaren**

302.2.1 Tävlingsfunktionärerna utgörs av

- tävlingssekreterare
- banchef
- tid och datachef
- stadionchef
- chef för kontroll och säkerhet
- Tävlingsledaren kan utse ytterligare funktionärer vid behov.

*Här kan givetvis TD hjälpa till och stötta*





SVENSKA SKIDFÖRBUNDET  
SWEDISH SKI ASSOCIATION

## Tävlingsledning

302.3.1 Tävlingsledaren är ansvarig för alla delar av tävlingen och övervakar alla övriga tävlingsfunktionärers arbete. Denne ska hålla TD informerad om föreberedelsearbetet och om eventuella förändringar som måste göras. Han måste kunna tillhandahålla bankartor, banprofiler, stadionkartor etc. till jurymedlemmarna i god tid innan ankomsten till tävlingsorten.

*Utländska TD som är på tävlingar i Sverige anmärker ofta på att tävlingsledaren har för mycket att göra under genomförandet av tävlingen – vad beror detta på?*

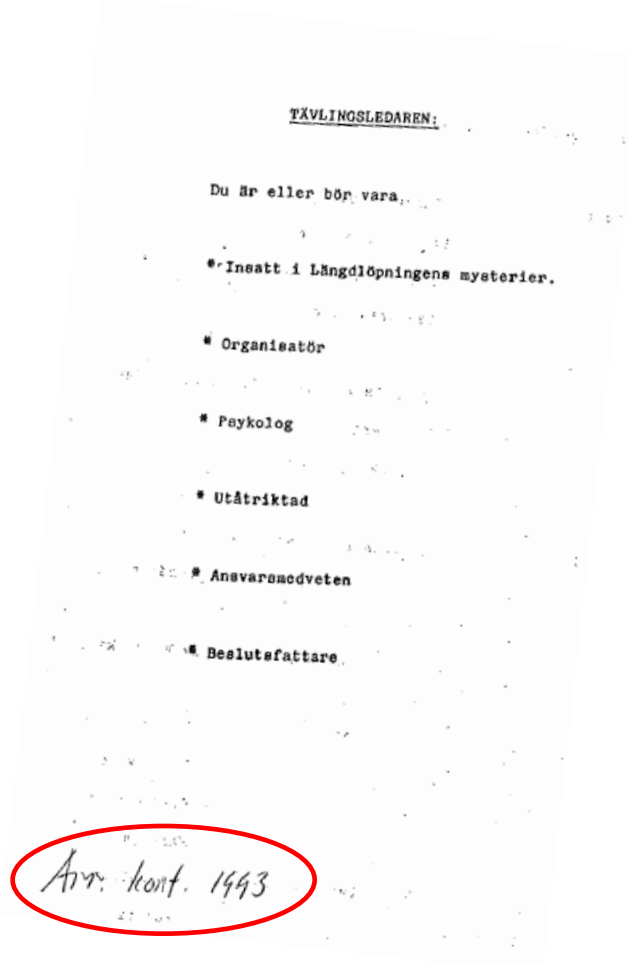
Huvudsponsor





SVENSKA SKIDFÖRBUNDET  
SWEDISH SKI ASSOCIATION

## Krav på tävlingsorganisation



Detta  
rekommenderades 1993  
– kan man  
rekommendera det idag?

Huvudsponsor





SVENSKA SKIDFÖRBUNDET  
SWEDISH SKI ASSOCIATION

## Frågor på avsnittet

Leta upp aktuell paragraf för följade frågor/påståenden:

1. Vem är ordförande i Juryn?
2. Kan juryn besluta om att ställa in en tävling p.g.a kyla?
3. Vad gör en tävlingssekreterare ? Regel?

Huvudsponsor



**SVENSKA SKIDFÖRBUNDET**  
SWEDISH SKI ASSOCIATION

# Regelbokens uppbyggnad

Huvudsponsor





SVENSKA SKIDFÖRBUNDET  
SWEDISH SKI ASSOCIATION

# Struktur ICR 2012

## ICR 2012

**B.** *The Cross-Country Competitions*

**C.** *Competition Formats*

**D.** *The Competition and the Competitors*

**E.** Not Permitted to start, Sanctions

**F.** *Protests and appeals*

**G.** Popular Cross-Country Competitions

**H.** Rollerski Competitions

Huvudsponsor





SVENSKA SKIDFÖRBUNDET  
SWEDISH SKI ASSOCIATION

# Allmänna bestämmelser

Allmänna  
bestämmelser  
"100-serien"

## **Gemensamma regler för SSF:s tävlingsgrenar**

Definition av tävlings- och motionsevenemang ( § 100)

Tävlingsgrenar ( § 101)

Tävlingars indelning, benämning, tillämpning och kungörelse ( § 102)

Tävlingsår och klassindelning ( § 103)

Lagtävling ( § 104)

Ansökan och sanktionsavgifter ( § 105)

Inbjudan till tävling ( § 106)

Etc ( § 107- § 120)

+ Bilagor

Huvudsponsor



SVENSKA SKIDFÖRBUNDET  
SWEDISH SKI ASSOCIATION

# Allmänna bestämmelser

Allmänna  
bestämmelser  
"100-serien"

## § 102 Tävlingars indelning, benämning, tillämpning och kungörelse

102.1.1  
Klubbtävlingar

102.1.2  
Allmänna  
tävlingar

102.1.3  
Mästerskaps-  
tävlingar

Huvudsponsor



# Bör och skall

## Definition av begrepp

I denna regelbok används begreppen bör och skall i följande betydelse:

- **bör**: denna skrivning skall användas under alla vanligen förekommande fall, TD/Jury kan besluta om avsteg från regeln om särskilda förhållanden råder.
- **skall**: denna skrivning i regelboken innebär att regeln är absolut obligatorisk och TD/Jury får inte göra avsteg från skrivningen.





SVENSKA SKIDFÖRBUNDET  
SWEDISH SKI ASSOCIATION

# Struktur på Svenska regelboken

## Sektion 1

130 & 131 (tabeller)

200-serien (FIS allmänna regler) oförändrad

## Sektion 2

300 Längdskidtävlingar

301 Organisationskommitté (OC)

302 Tävlingsledning

303 Juryn och dess uppgifter

304 Ersättning av kostnader

305 Lagledarmöten



Huvudsponsor



SVENSKA SKIDFÖRBUNDET  
SWEDISH SKI ASSOCIATION

## B. Längskidtävlingarna – banor, anmälan, format

310 Tävlingsformat och program 54

311 Tävlingsbanor 57

312 Längdskidstadion 61

313 Officiella anmälningar till organisationen 64

314 Startordning 66

315 Startprocedurer 68

316 Tidtagning 71

317 Resultat 72

Huvudsponsor





SVENSKA SKIDFÖRBUNDET  
SWEDISH SKI ASSOCIATION

## C. Tävlingsformat

=> Specifika regler för varje format

321 Tävlingar med intervallstart 73

322 Tävlingar med masstart 74

323 Skiathlon 76

324 Jaktstart 78

325 Individuella sprinttävlingar 80

326 Teamsprint 85

327 Stafett 88

Huvudsponsor



Berglund

10/04/10



SVENSKA SKIDFÖRBUNDET  
SWEDISH SKI ASSOCIATION

## D. Tävlingen och de tävlande

341 Krav på deltagarna 91

342 Medicinsk undersökning 92

*343 Tävländes ansvar 92*

*344 Funktionärer och andras ansvar 94*

Huvudsponsor





## D. Tävlingen och de tävlande

- 343.2 I alla tränings- och tävlingsituationer måste den aktive alltid åka banan i rätt åkriktning.
- 343.6.1 Om en tävlande åker en felaktig del av banan eller lämnar den markerade banan måste den tävlande vända tillbaka till den punkt där felet begicks. För att återvända till punkten ifråga kan den tävlande tvingas åka mot den rätta åkriktningen och ska ha det fulla ansvaret för att andra åkare inte hindras eller försätts i fara. Inget straff kommer att utdömas för misstaget så länge det inte innebär någon tidsvinst /placeringsfördel samt att inga andra åkare hindrats eller störts.



## D. Tävlingen och de tävlande

### 343.10 Passering

343.10.1 Under en intervallstartstävling ska en åkare som blir uppåkt lämna fri väg (kliva åt sidan) vid första anmodan.

Detta gäller vid tävlingar i klassisk teknik även där det finns två spår och vid tävlingar i fri teknik där den som blir passerad kan behöva begränsa sin skaterörelse.

343.10.2 I alla andra tävlingar gäller att vid passering får ingen tävlande hindras.

Ansvaret för en korrekt passering ligger på omkörande åkaren. Den omkörande åkaren måste ha sina skidor framför den omåktes skidor innan bästa linjen kan återtas.



## E. Startförbud, sanktioner

### 352 Sanktioner

#### 352.1 Procedur

Vid brott mot reglerna ska juryn sammanträda och besluta om lämplig sanktion med beaktande av följande:

- specifika omständigheter
- vinst eller fördel för den anklagade (se ICR art. 223.3.3)
- den negativa följden för andra tävlande
- påverkan på slutresultatet eller heatresultat (sprintheat eller spurtpriser)
- den tävlandes argumentation (se ICR art 224.7)
- tävlingens nivå
- ålder och erfarenhet för de tävlande
- riktlinjerna för juryarbete, finns publicerad på FIS webbplats





SVENSKA SKIDFÖRBUNDET  
SWEDISH SKI ASSOCIATION

# FIS-kod

## 203 FIS-licens

Licens för att kunna delta i FIS-tävlingar utfärdas av det nationella skidförbundet till åkare som uppfyller kriterierna för tävlande genom att åkaren registreras hos FIS i den eller de aktuella disciplinerna.

FIS-koden är permanent

Allt MÅSTE vara korrekt

Fördel/nackdel med FIS-kod???

<http://data.fis-ski.com>

Huvudsponsor



SVENSKA SKIDFÖRBUNDET  
SWEDISH SKI ASSOCIATION

## FIS-punkter

Styrs av "FIS rules for Cross Country FIS points" som är en bilaga till ICR 2012.

Homologisering – en punkt är en punkt

Används till seedning

Individuella punkten är ett snitt av de fem bästa resultaten under de senaste 12 månaderna.

Snittet av de fem bästa åkarnas FIS-punkter ger tävlingens påslag. Är påslaget lägre än minimumpåslaget ges minimumpåslag. Är påslaget högre än minumpåslaget ges påslaget.

Individuell tävlingspunkt ges med en särskild formel som utgår från faktor, påslag och förhållandet vinnare – aktuell åkare.

Huvudsponsor

VATTENFALL 



SVENSKA SKIDFÖRBUNDET  
SWEDISH SKI ASSOCIATION

Bildfil för  
Sidhuvud

Jemtweb



SKID SM 2012



Klubblogga



Tävlingens  
Namn, Ort, Nat

SKID SM

Östersund (SWE)



Tävlingsdatum

28 JAN 2012

D 21- Intervall Start Free 10 km

Official Results

1:a Start

Start Time: 11:15

TD info

Juror Information			Course Information		
Technical Delegate	JONS Tomas	SWE	Name:		10 km
Assistant Technical Delegate	KÄLVEDAL Ingela	SWE	Height Difference (HD):		86 m
Chief of Competition	JIRHED Tommie	SWE	Maximum Climb (MC):		53 m
			Total Climb (TC):		400 m
			Length of Lap:		5160 m
			Number of Laps:		2

Bandata

Tävlingens  
Påslag (KP)

Rk.	Bib	FIS Code	Name	Team	2.5 km Time	Rk.	5 km Time	Rk.	7.5 km Time	Rk.	Finish Time	Points
1	256	3505217	KALLA Charlotte									15.75
2	260	3505003	RYDQVIST Maria									37.17
3	250	3505090	INGEMARSSÖTTER Ida	Åsarna IK	7:10.7	5	13:31.4	5	20:04.5	27	27:04.5	44.10
4	248	3505183	HAAG Anna	IFK Mora SK	7:08.4	4	13:30.2	4	20:43.3	28	27:04.5	45.22
5	258	3505434	WIKÉN Emma	Åsarna IK	7:16.7	6	13:43.0	6	21:06.3	29	27:04.5	57.61
6	246	3505089	LINDBORG Sara	Östersunds SK	7:05.8	3	13:30.0	3	20:57.1	30	27:04.5	58.53
31	224	3505687	JANSSON Julia	Minkarbo IF	7:58.1	33	15:00.0	32				146.44
32	255	3505260	PAJALA Madelena	Pilså Eit SK	7:39.2	24	14:56.3	30				147.00
33	238	3505616	SJÖLANDER Emma	Pilså Eit SK	8:06.9	36	14:53.2	31				148.12
34	243	3505803	LOCKNER Jackline	Graninge-Alliansen	7:50.1	29	15:02.2	34				150.72
35	241	3505581	JANJONS Anna	Falun Borlänge SK	8:05.5	36	15:13.6	35				154.29

De 5 bästas FISlistpunkter ger påslaget

Faktorn (F) styr diff  
i tävlingspunkter  
 $P = KP + F * (T_x / T_0 - 1)$

P= Åkarens punkter  
 $T_x$ =Åkarens tid  
 $T_0$ =Vinnarens tid

FIS INTERNET Service: www.fis-ski.com

Codex: 3182

Value: 800

Sidan 1 av 3

Data processing by SSF Timing

EMIT/HEGO Timing

Print Date: 28-01-2012 / Print Time: 12:26

Huvudsponsor

VATTENFALL



Bildfil för  
Sidfot

Svenska Skidförbundets sponsorer

Folksam

NEXTJET



TEAM SPORTIA



SVENSKA SKIDFÖRBUNDET  
SWEDISH SKI ASSOCIATION

## Regelboken

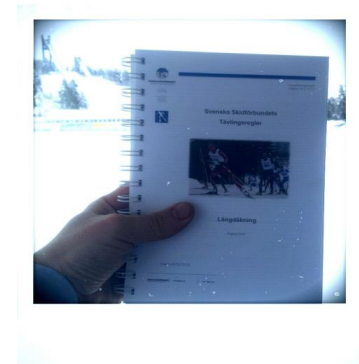
Leta upp aktuell paragraf för följande frågor/påståenden:

Vilken är definitionen för klassisk teknik?

Vilka punkter måste finnas med på lagledarmötets dagordning?

Vilka temperaturgränser har vi vid FIS tävling och USM?

Var hittar man seedningsreglerna för SM-tävlingar?



Huvudsponsor





SVENSKA SKIDFÖRBUNDET  
SWEDISH SKI ASSOCIATION

# Jurybeslut och videogranskning

Beslutsschemat (decision chart) är det som juryn SKA utgå ifrån.

Dilemma 1: Som TD får du höra via rykten att en tävlande bytt skidor under en tävling – vad gör du?

Dilemma 2: Tävlingsexpeditionen får in en regelrätt protest mot en åkares tid på tävlingen – vad gör du som TD?

Huvudsponsor





SVENSKA SKIDFÖRBUNDET  
SWEDISH SKI ASSOCIATION

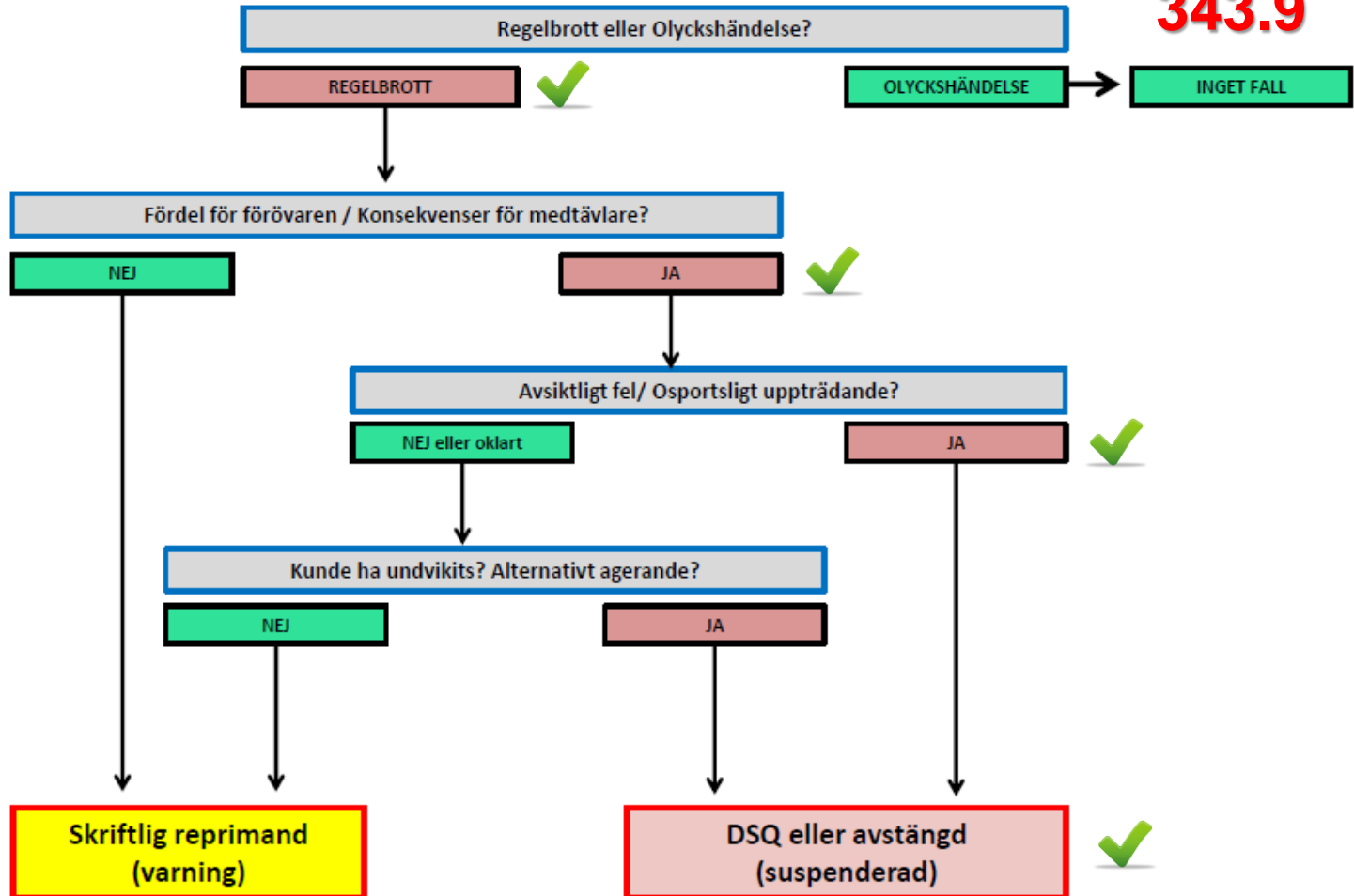
## Sprint/masstart obstruktion



Video 1

Huvudsponsor







SVENSKA SKIDFÖRBUNDET  
SWEDISH SKI ASSOCIATION

## Två tekniker på samma bana (stafett)

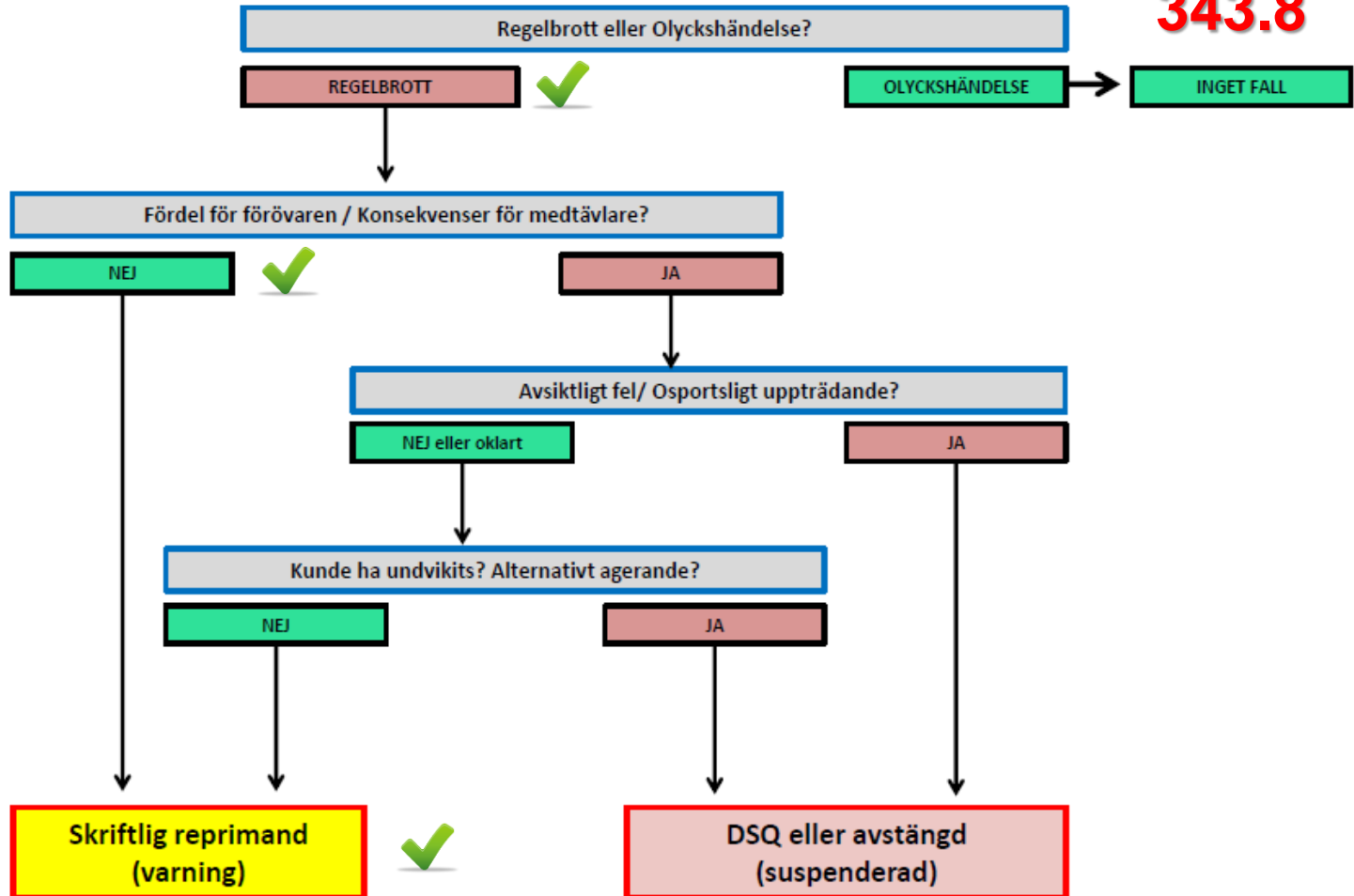


Video 3

Huvudsponsor









SVENSKA SKIDFÖRBUNDET  
SWEDISH SKI ASSOCIATION

Tack för att ni lyssnat.

Lycka till – hör av er om ni har frågor!

Huvudsponsor



[thomas.granlund@bredband.net](mailto:thomas.granlund@bredband.net)